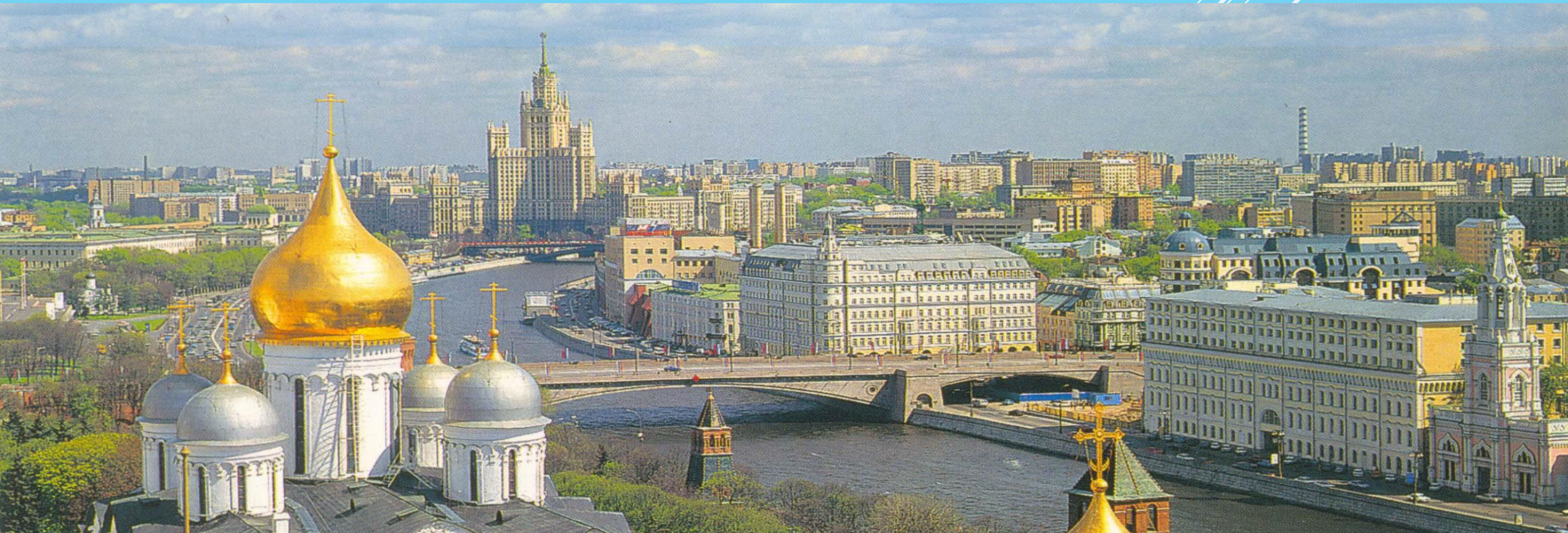


# ФАУ ФЦС

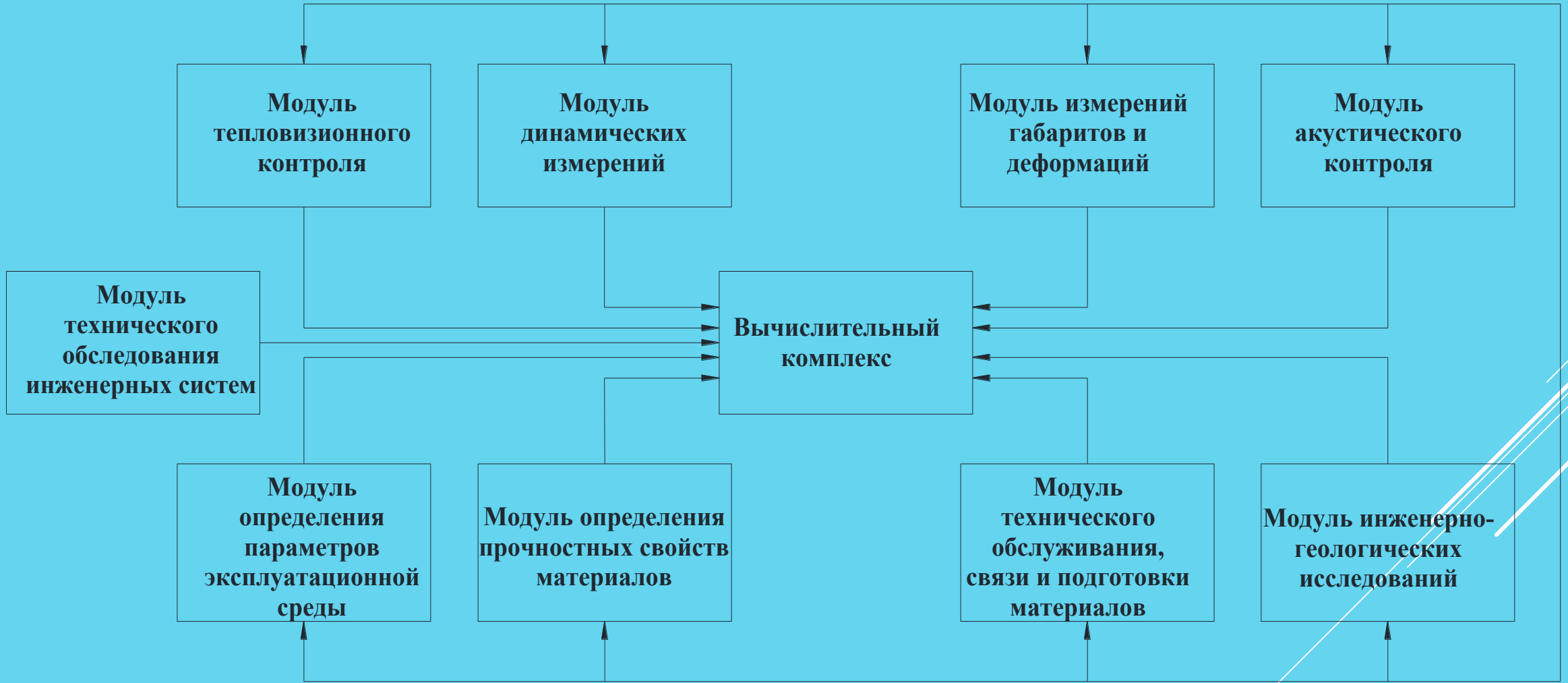
**Проблемы нормирования автоматизированных систем мониторинга  
эксплуатируемого жилищного фонда и экспертизы качества  
строительства новых многоквартирных домов в рамках ликвидации  
аварийного жилья**



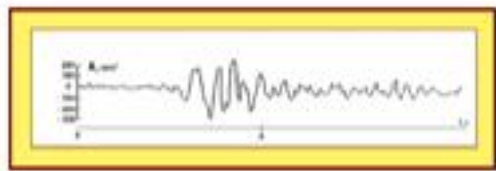
- ▶ По результатам переосвидетельствования фондом регионального оператора капитального ремонта общего имущества в многоквартирных домах в городе Санкт-Петербург выяснилось, что по **102 видам работ** (около **5% от общего объема видов работ**) вообще не требуется капитальный ремонт в виду их работоспособного состояния соответствующих элементов, по другим объемы сильно завышены. По мнению фонда это означает, что специалисты некоторых районных администраций при подготовке предложений для включения в планы капитального ремонта руководствовались лишь техническими паспортами домов, качество которых оставляет желать лучшего. Вместе с этим фактом необходимо отметить, что результаты обследования и мониторинга, полученные разными «специализированными» организациями, часто противоречивы и не сопоставимы с ранее полученными, и во многих случаях заказчик затрудняется их использовать для подготовки мероприятий по текущему или капитальному ремонту многоквартирного дома.

- ▶ Фонд ЖКХ подвел итоги работы по расселению аварийного жилья в 2014 году. По данным Госкорпорации, расселено 2,96 млн кв. м и переселено 193 тыс. человек. По результатам анализа достигнутых успехов в выполнении программы отмечена существенная проблема — низкое качество жилья, построенного взамен аварийного. Как отмечает НИЦ "Особое мнение" в своем докладе об итогах комплексного мониторинга переселения граждан из аварийного жилья, **65% новых домов в изученных экспертами 27 регионах оказались низкого качества. В 32% новостроек выявлены существенные недостатки, исключающие проживание людей. Еще 33% построены с недоделками, включая проблемы с мусоропроводом, "вылезаящие" трубы и провода. Качественных домов, отмечают авторы доклада, всего около 9%, 26% имеют "мелкие недостатки".**

*Структурная схема передвижной станции мониторинга  
и экспертизы (строительного контроля) зданий и сооружений  
жилищного фонда*







Ул. Пушкина, дом 6

Ул. Матвея Гусманова, дом 35, корпус 2

Ул. Матвея Гусманова, дом 41, корпус 2

Рабочий кабинет организации исследований